



HELUZ

# RODINNÝ DŮM V TEPLICÍCH

Drobná parcela tak trochu zbyla v pravoúhlém rastru místní zástavby. Bezprostřední blízkost objemově velkorysých vil a domů z první poloviny 20. století psychologicky i fyzicky pevně vymezuje „manévrovací prostor“ návrhu. Tělo domu je prostorovou artikulací limitů předpokladů a přání.

Chtěli jsme vytvořit stavbu odpovídající měřítkem a výrazem jejím sousedům, zároveň ale tak, aby minimálně stínila severně orientovanou zahradu. Nechali jsme jí dostatečný prostor, aby se mohla stát nedílnou součástí denního, společenského přízemí.

Hlavní vstup je umístěn na severozápadní fasádě z prostoru vymezeného domem a hospodářskou přístavbou. Za vstupem následuje zádveř s navazující šatnou, koupelnou a hlavním obytným prostorem. Ten je tvořen jídelnou, obytným prostorem a oddělitelnou hernou a kuchyní. Velkou prosklenou plochou je celý tento prostor v přímém kontaktu se zahradou. Z jídelny je přístupný také samostatný pokoj pro hosta. Jednoramenným schodištěm se vchází do druhého podlaží s ložnicemi, koupelnou a samostatnou šatnou. Prostor schodiště je prosvětlen shora střešním světlíkem.

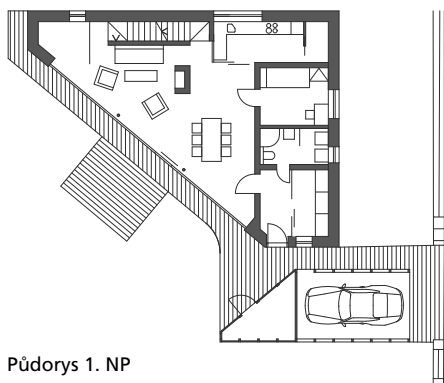
Dům je zděný, nepodsklepený, s půdorysem velikosti zkoseného obdélníka o velikosti 14,5 x 11 m. Kryté parkovacího stání s dílnou bylo postaveno jako samostatný objekt v jihozápadním cípu pozemku.

Dům je zděný z voštinových bloků, doplněných železobetonovými krátkými stěnami a pilířem. Obvodový plášť je zděný jednovrstvý z broušených voštinových bloků Heluz Family 50 na celoplošné lepidlo s vnější tepelněizolační omítkou tl. 30 mm.

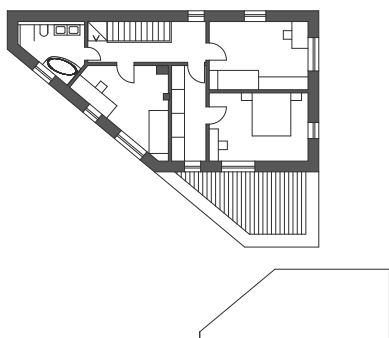
AUTORSKÁ ZPRÁVA

STAVBA 3/2018

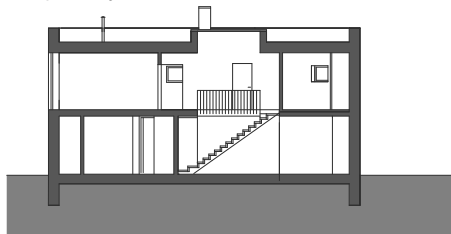
Půdorys 2. NP



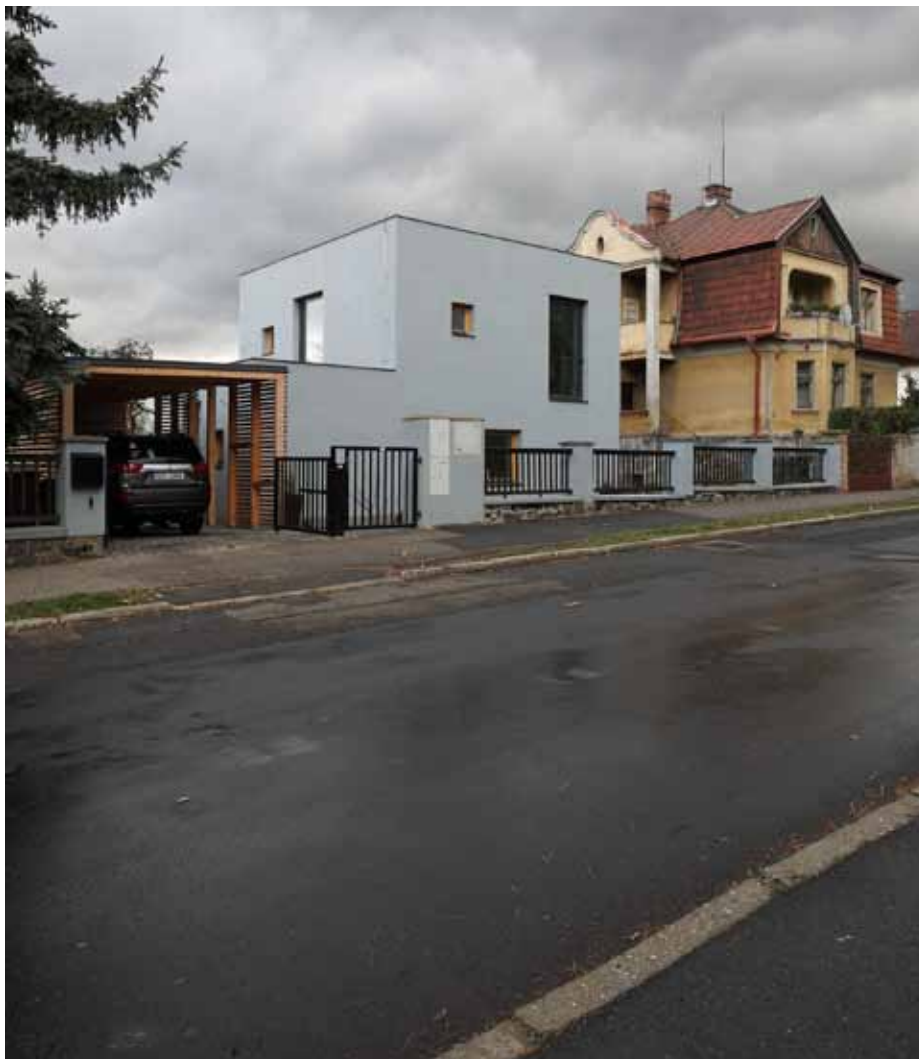
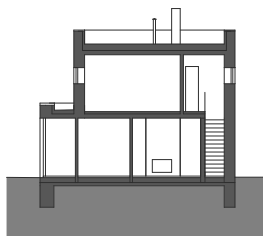
Půdorys 1. NP



Řez podélný



Řez příčný



### HELUZ FAMILY

Broušené cihly FAMILY mají nejlepší tepelněizolační vlastnosti na trhu v porovnání s ostatními materiály pro jednovrstvé zdivo bez vyplněných dutin. Cihly FAMILY se vyznačují jednou z nejpropracovanějších geometrií cihelného bloku a minimalizují prostup tepla při zachování vysoké pevnosti.

Pro své vynikající vlastnosti jsou určeny pro jednovrstvé obvodové zdivo pasivních, nízkoenergetických a energeticky úsporných budov.

